



Manual de Identidade Visual  
**Marca INCOSAI XXIV**



**XXIV  
INCOSAI  
BRA  
ZIL**

**20  
22**

## **ÍNDICE**

1. Conceito
2. Construção da marca
3. Cores
4. Marca em negativo
5. Exemplos de aplicação



## 1. Conceito

O desenho da logo é inspirado pelas formas de Burle Marx, cuja obra é a síntese das cores e formas naturais do Brasil.

A configuração da “joia” remete aos elementos da natureza, se sobrepondo em diferentes cores que representam nossa cultura.

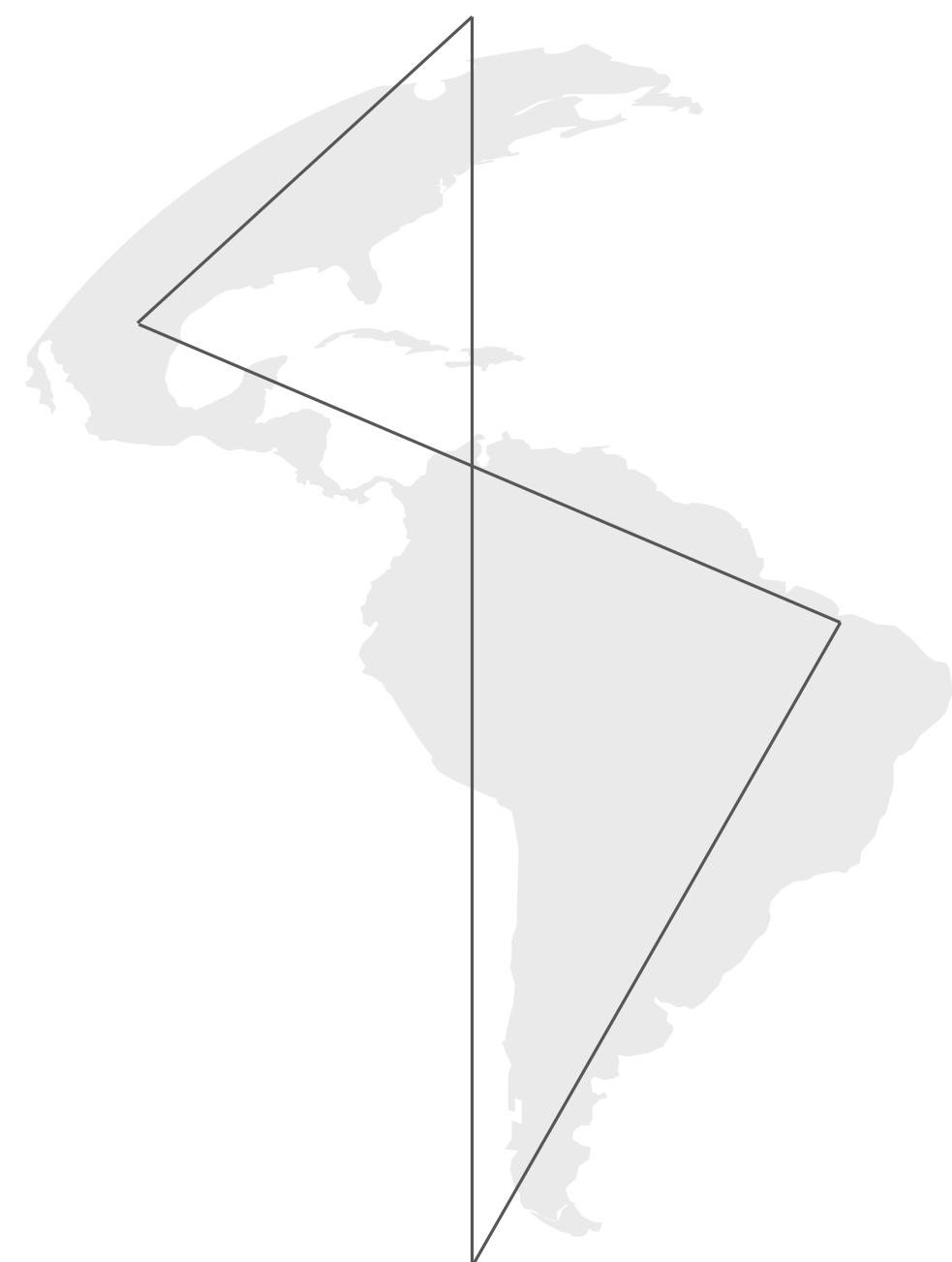
Por fim, é adicionado um contorno amarelo em sobreposição, dando mais profundidade e força à peça.

**XXIV  
INCOSAI  
BRA  
ZIL  
20  
22**

## **1. Conceito**

O modo como a tipografia é composta, remete ao desenho do continente sul-americano. O nome *Brazil* vem na cor verde e encaixado em seu espaço territorial.

A fonte utilizada é a Montserrat.



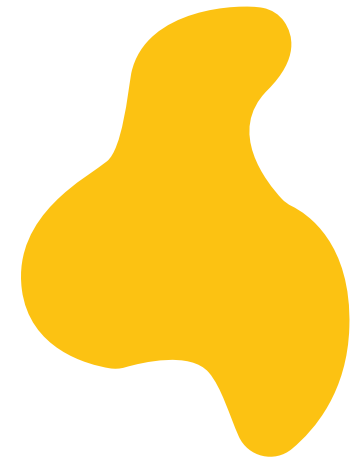
**XXIV  
INCOSAI  
BRA  
ZIL  
20  
22**

## **2. Construção**

Como as últimas edições da INCOSAI foram na África, Oriente Médio e Europa, a marca completa se une formando o continente americano.

A posição de encaixe da logo à tipografia torna o desenho visualmente equilibrado.

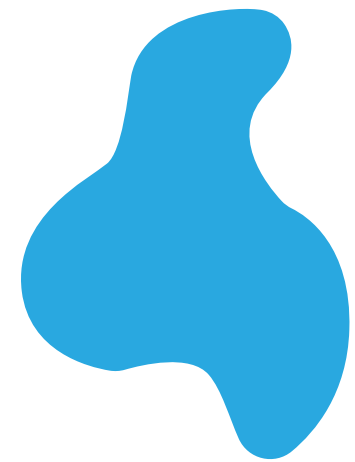
#### Cores oficiais



CMYK - 0 | 27 | 92 | 0

RGB - 252 | 193 | 18

#FCC112



CMYK - 0 | 0 | 71 | 15

RGB - 42 | 169 | 224

#2AA9E0

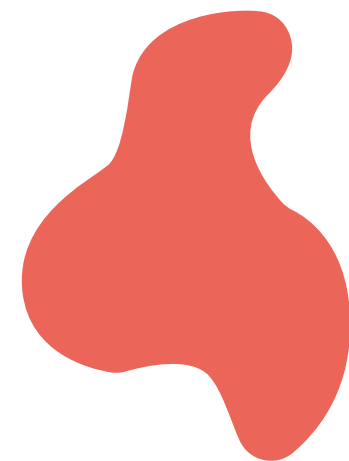


CMYK - 52 | 0 | 96 | 0

RGB - 142 | 190 | 47

#8EBE2F

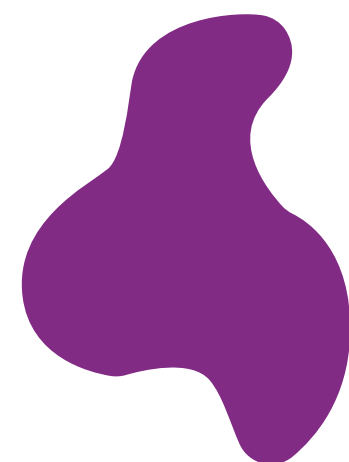
#### Cores auxiliares



CMYK - 1 | 71 | 61 | 0

RGB - 253 | 103 | 89

#EB6759



CMYK - 61 | 95 | 2 | 0

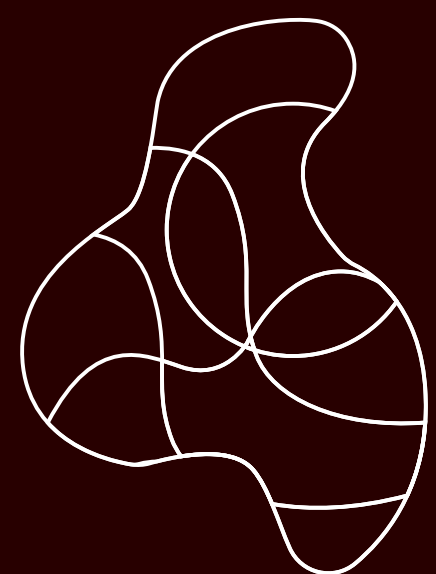
RGB - 129 | 43 | 133

#812B85

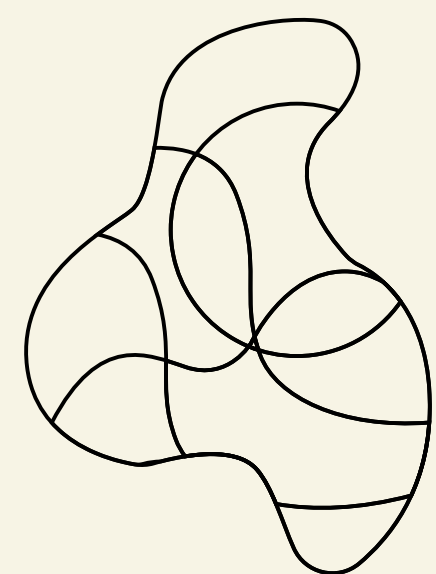
### 3. Cores

As cores oficiais são:  
Amarelo, Azul e Verde.

Temos duas cores auxiliares:  
Vermelho e Roxo.



XXIV  
INCOSAI  
**BRA  
ZIL**  
20  
22



XXIV  
INCOSAI  
**BRA  
ZIL**  
20  
22

#### 4. Marca em negativo

Nas versões em negativo, o desenho da logo é construído com seus contornos.



## 5. Exemplos de aplicação





## 5. Exemplos de aplicação

A marca principal é prioritária.

Ela deve ser usada em fundos brancos ou claros como nos exemplos ao lado.



## 5. Exemplos de aplicação

As marcas em negativo devem ser usadas em fundos escuros ou em peças monocromáticas.



## 5. Exemplos de aplicação

As linhas da marca em negativo podem ser usadas como textura em fundos de palco ou capas de publicações.

É interessante experimentar diferentes níveis de transparência para dar mais profundidade à peça. Aqui neste exemplo, a textura à esquerda está em 45%, e a textura à direita em 20%.